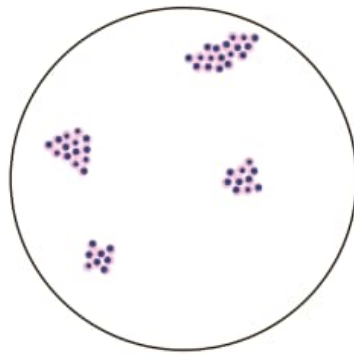
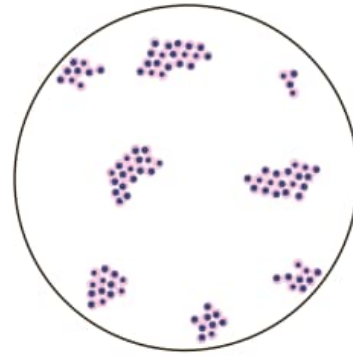


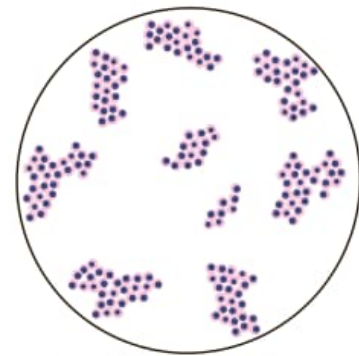
1% Сгруппированные



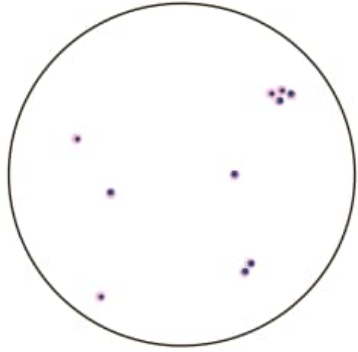
5% Сгруппированные



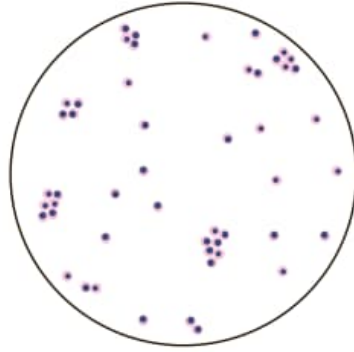
10% Сгруппированные



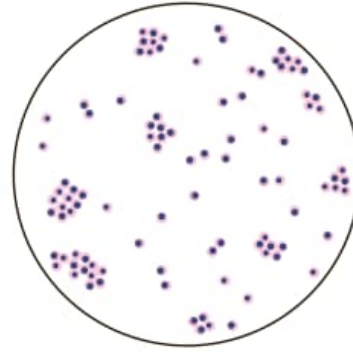
20% Сгруппированные



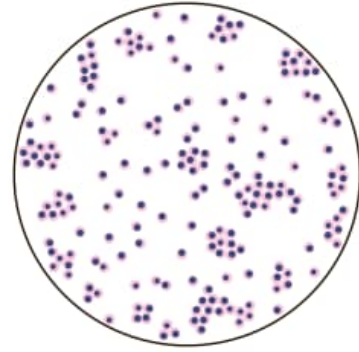
1% Рассеянные



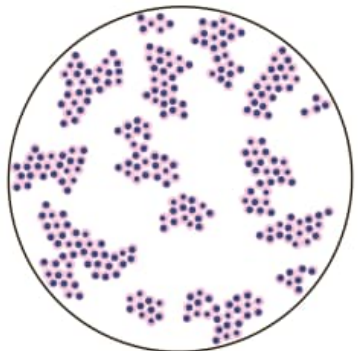
5% Рассеянные



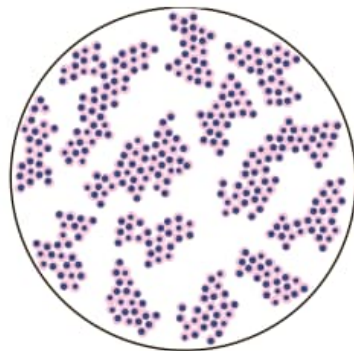
10% Рассеянные



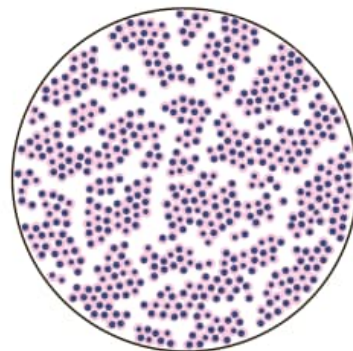
20% Рассеянные



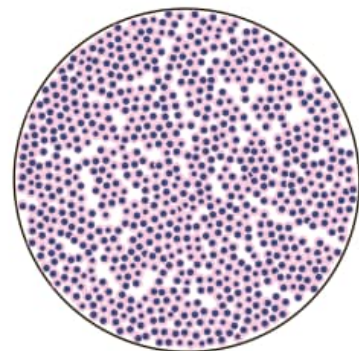
30% Сгруппированные



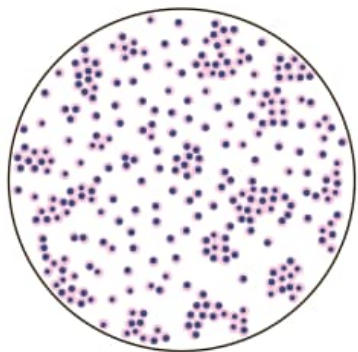
40%



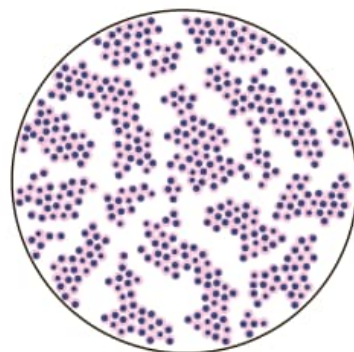
60%



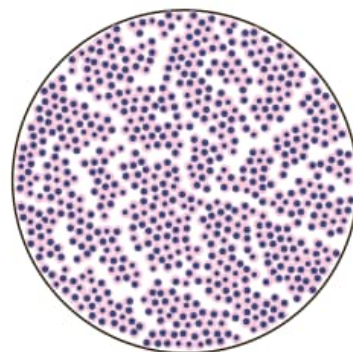
80%



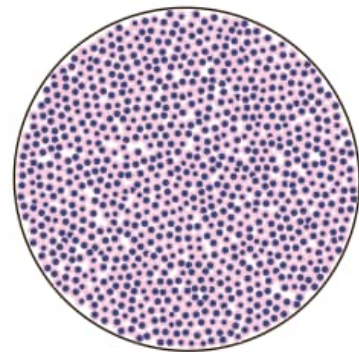
30% Рассеянные



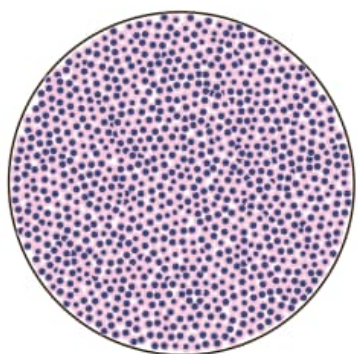
50%



70%



90%



95%

Информация о модели:
 Площадь круга = 2 827,8 мм
 Площадь 1 клетки = 2,8278 мм
 1 клетка = 0,1% от площади,
 что = 0,1% клеточности
 10 клеток = 1% клеточности
 1000 клеток = 100% клеточности